



Solegreen Smart Energy

# אספקת חשמל מוזל ונייהול אנרגיה לתעשייה

המציאות החדשה כמאפשרת חיסכון משמעותי  
והתייעלות לתעשייה היצרנית

טל חדד, סמנכ"ל פיתוח עסקי



## אנרגיה מתחדשת

צבר כולל של כ-1.8 ג'יגה וואט



## פעילות גלובאלית

פעילות ענפה בישראל, ארה"ב, גרמניה, איטליה ויוון



## מערכות אגירה

הסכם רכש משמעותי של מתקני אגירה בעלות 130 מיליון \$



## רישיון אספקת חשמל

מספקת חשמל ללקוחות עסקיים במסגרת רישיון האספקה

נווה מבטח, שדה קרקעי 14.3MW





Solegreen Smart Energy

# הרפורמה במשק החשמל

## החלטת רשות החשמל



החלטת רשות החשמל מס' 58604 מיום 05.08.2020 קבעה את העקרונות לפתיחת מקטע האספקה במשק החשמל.

החלטה מס' 63704 מיום 30.08.2022 מסדירה את מודל השוק למתקני ייצור ואגירה המחוברים או משולבים ברשת החלוקה ומשלימה את המהלך הרגולטורי לפתיחת מקטע האספקה לתחרות מלאה

## רפורמה תקדימית



עד היום חברת חשמל הייתה מונופול והיחידה שמכרה חשמל לכולנו, אך כעת הצרכן בקצה יכול לבחור בעצמו ממי הוא קונה חשמל כלומר, מי שמחזיק ב'רישיון מספק' יכול למכור חשמל לכל צרכן אופציונלי

## סולגרין



בבעלות קבוצת סולגרין פרויקטים בשלבי ייזום של אנרגיה מתחדשת, פרויקטים של אגירה וכן רישיון לאספקת חשמל, שילוב המאפשר לה למכור ללקוחותיה ושותפיה במגזר הכפרי חשמל מוזל וגם חשמל ירוק!





Solegreen Smart Energy

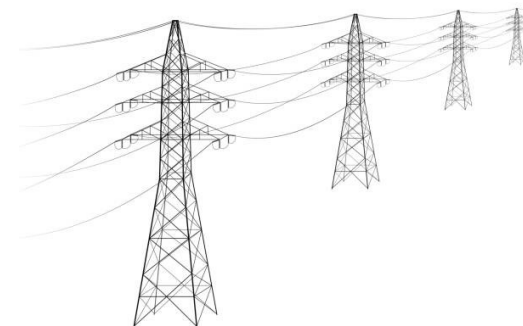
# ביטול התלות הפיזית בין הייצור לצריכה



מונה חכם



מקורות ייצור מתחדשים

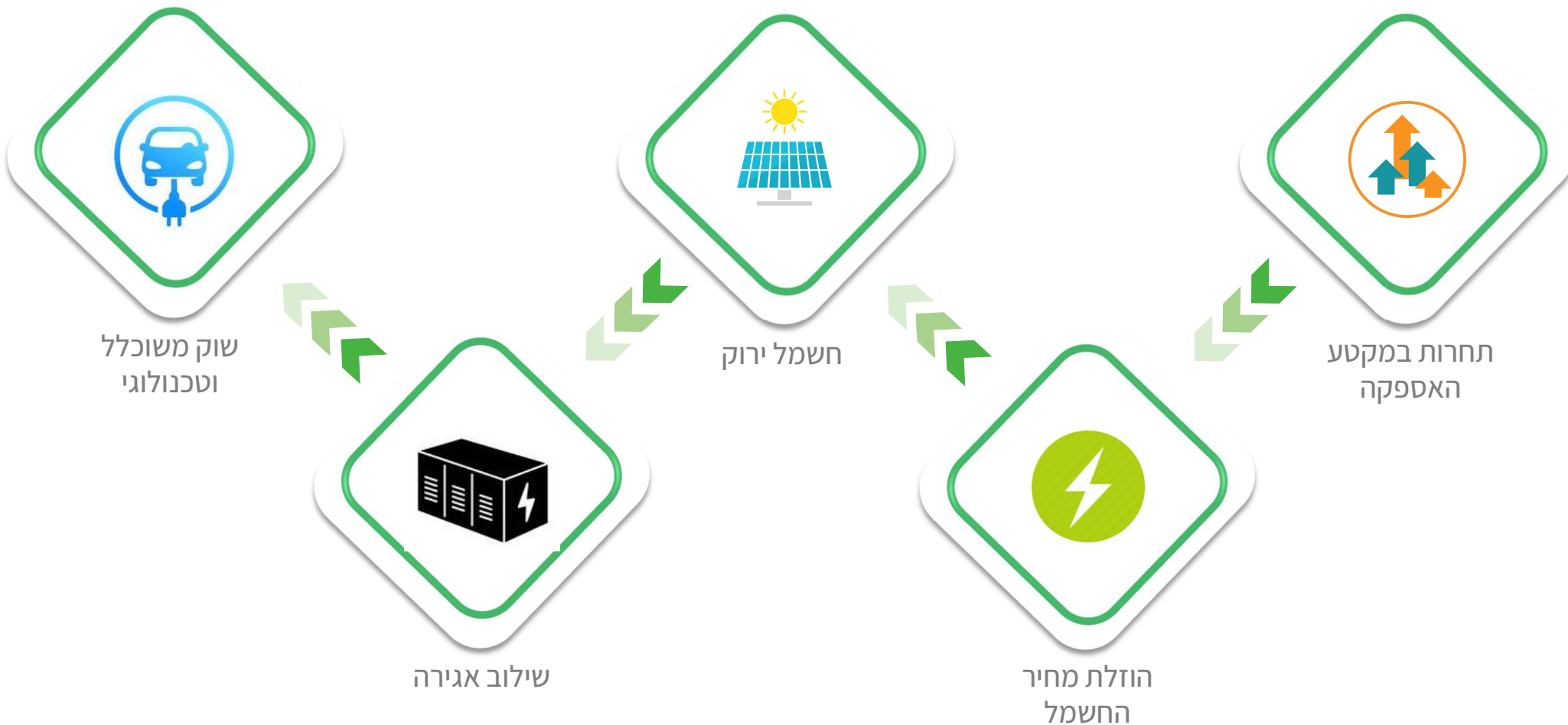


רשת החשמל



Solegreen Smart Energy

# רפורמת החשמל - משמעויות





# תהליך הצטרפות פשוט

## בחינת נתוני הצריכה

ניתוח נתוני הצריכה ו/או חשבונות החשמל, מידול לקביעת גובה הנחה

1

## חתימה על הסכם אספקת חשמל

חתימה על הסכם אספקת חשמל סטנדרטי

2

## רישום דיגיטלי

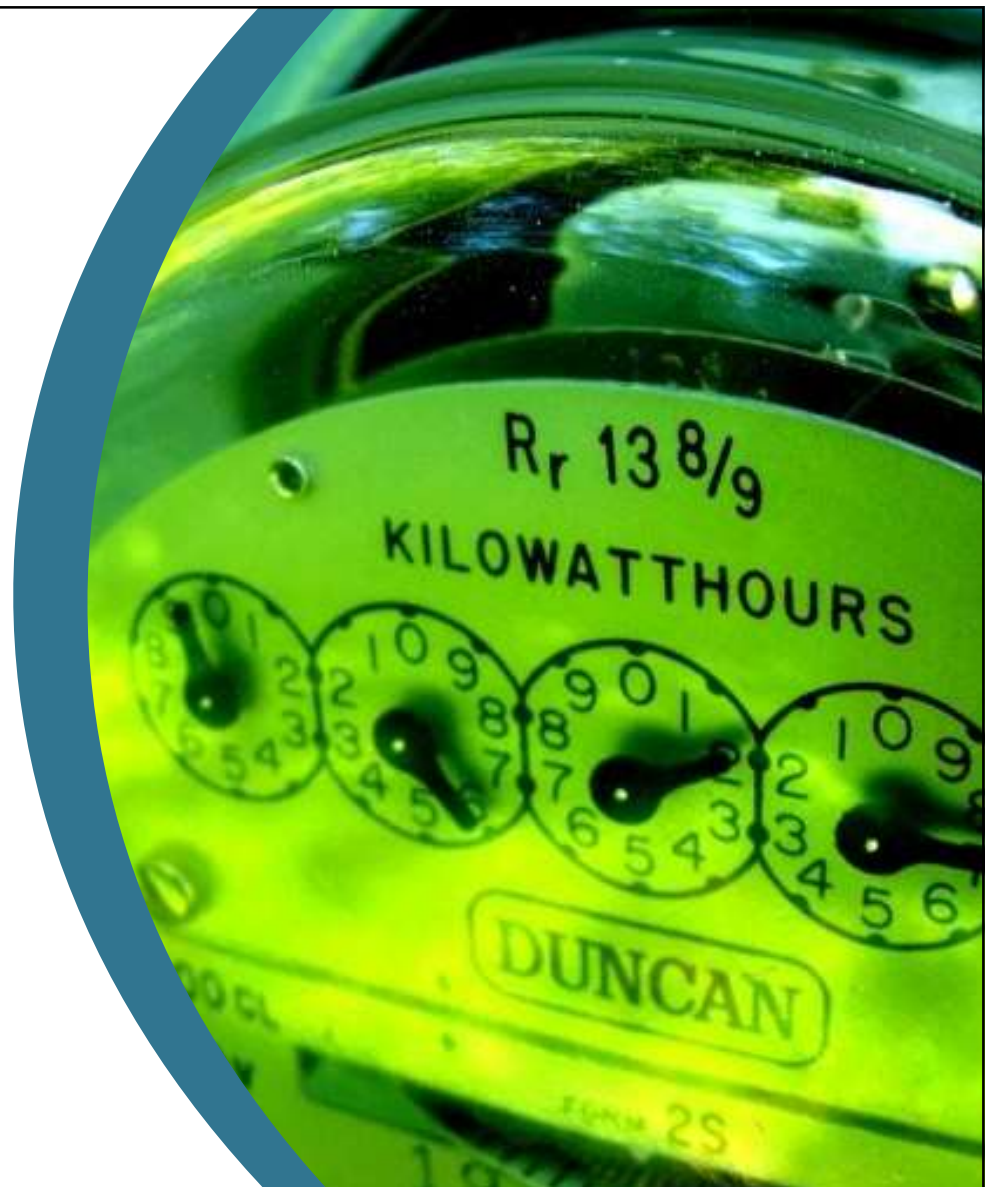
ניוד ורישום דיגיטלי כלקוח סולגריין (הזדהות באתר חברת חשמל והמשך תהליך על ידינו לשיוך כלקוח חדש)

3

## תחילת אספקה והתחשבות

לאחר ביצוע ניוד המתבצע ב 5 ימי העסקים האחרונים של כל חודש ולאחר 30 ימים, אספקת החשמל וההתחשבות תכנס לפועל

4





Solegreen Smart Energy

## דוגמה - אספקת חשמל מוזל למפעל סכיני גילוח



5.4 GWh

צריכה שנתית



24/6

פרופיל צריכה



7.8%

הנחה מרכיב הייצור



146,000

חסכון שנתי בש"ח







Solegreen Smart Energy

# שילוב אגירה ואספקת חשמל

## אמינות ויציבות

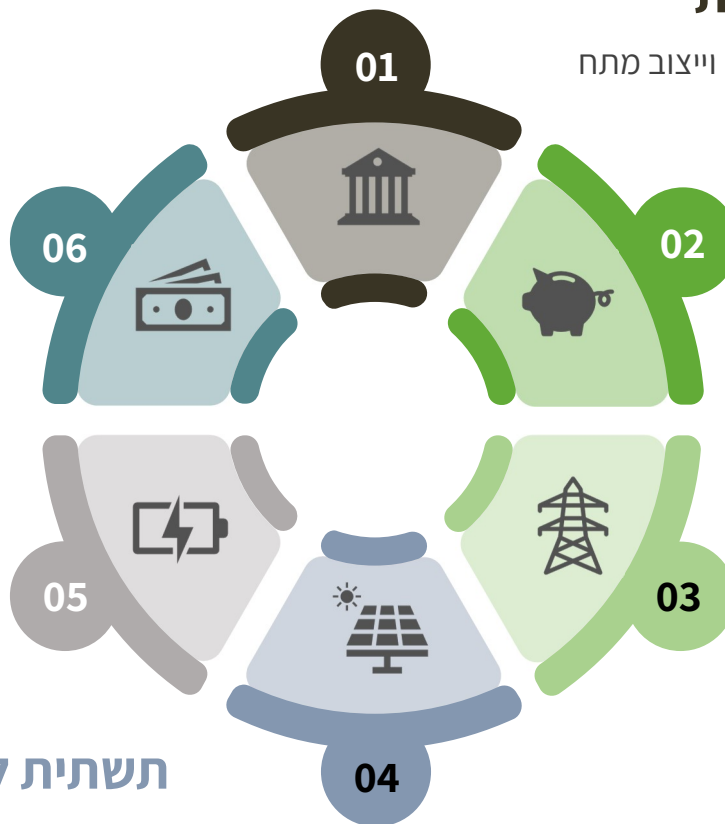
שיפור אמינות אספקה וייצוב מתח החשמל

## חסכון בעלות

חסכון בעלות החשמל באמצעות Arbitrage

## גיבוי לרשת

גיבוי לרשת במקרה של הפסקות חשמל



## מקורות הכנסה נוספים

ערוצי הכנסה עתידיים כגון תשלום על זמינות ושירותי רשת נוספים

## ניהול טעינת רכבים

אינטגרציה של תשתית טעינה לרכבים חשמליים וניהול מערך האנרגיה והטעינה מול הלקוחות

## תשתית לסולארי

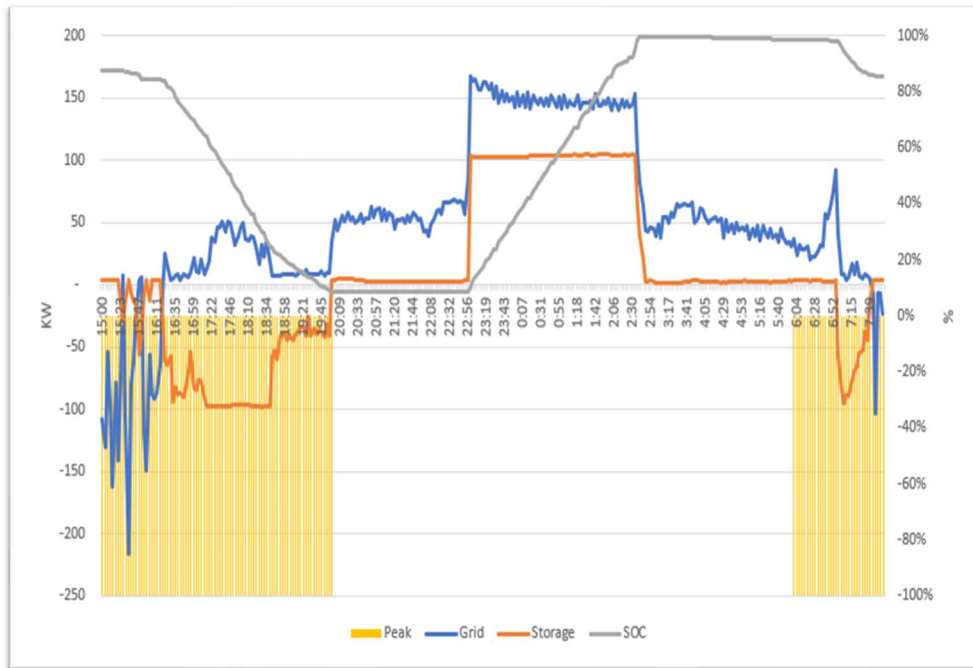
מאפשרת התקנת מערכות סולאריות גם אם קיימת תשובה שלילית מחברת חשמל





Solegreen Smart Energy

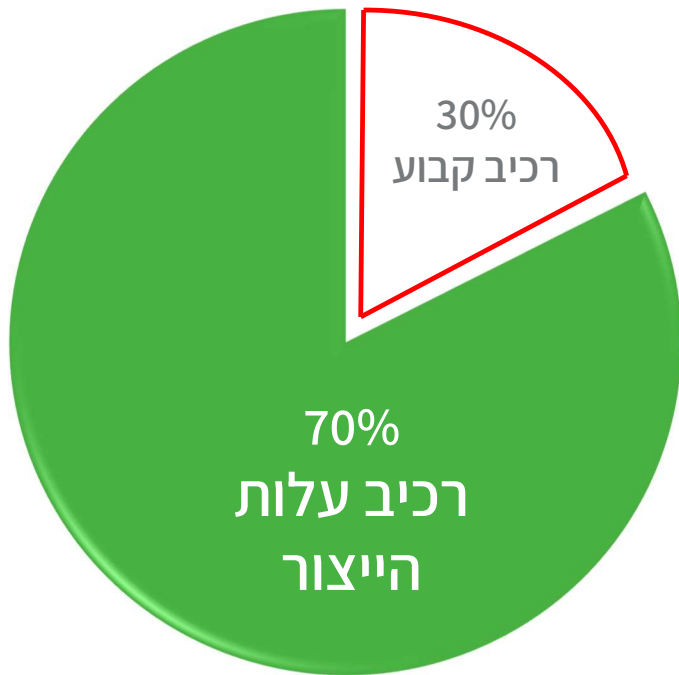
# Case Study – בית אריזה גלבוץ





Solegreen Smart Energy

## בית אריזה גלבוע – Case Study – תועלות ללקוח



### חסכון בחשבון החשמל

כ-8.5% הנחה מרכיב הייצור

חסכון שנתי ₪ 40,000 – 50,000

### תועלות השקולות להכנסה נוספת

אופטימיזציה בניהול האנרגיה הסולארית

גיבוי – 3.5 שעות



להתנתק [->

שלום, אלכס

דוחות

נתוני המניה

החשבוניות שלי

פרטי המשתמש



יצוא ל- Excel

מספר מטר  
1234567890987654321

שם המונה  
General Electric - M00001

ח.פ./ מספר לקוח  
1234567890987654321



גודל חיבור  
**128 kVA**

אחוז הנחה  
**25 %**

סוג מתח  
**גבוה מרוכז**

מועד תחילת האספקה  
**1 Nov 2021**

להתנתק

שלום, אלכס

דוחות

**נתוני המניה**

החשבוניות שלי

פרטי המשתמש



דוח ייצוא

הצגדו"ח

תאריך עד: 7 Nov 2022

תאריך מ: 1 Nov 2022

דו"ח יומי

דו"ח יומי

שעתי חצי שעתי תוצאות זמן



dcoble

© 2022 כל הזכויות שמורות לסולגריין אנרגיה חכמה

office@solegreen.co.il

073-7895160

שדרות אבא אבן 8 הרצליה, בניין B קומה 2





**תודה!**