



# יישום הדרגתי של טכנולוגיות לתעשייה 4.0

שי גרשון- מנכ"ל משותף בקבוצת  
קונטאל טכנולוגיות

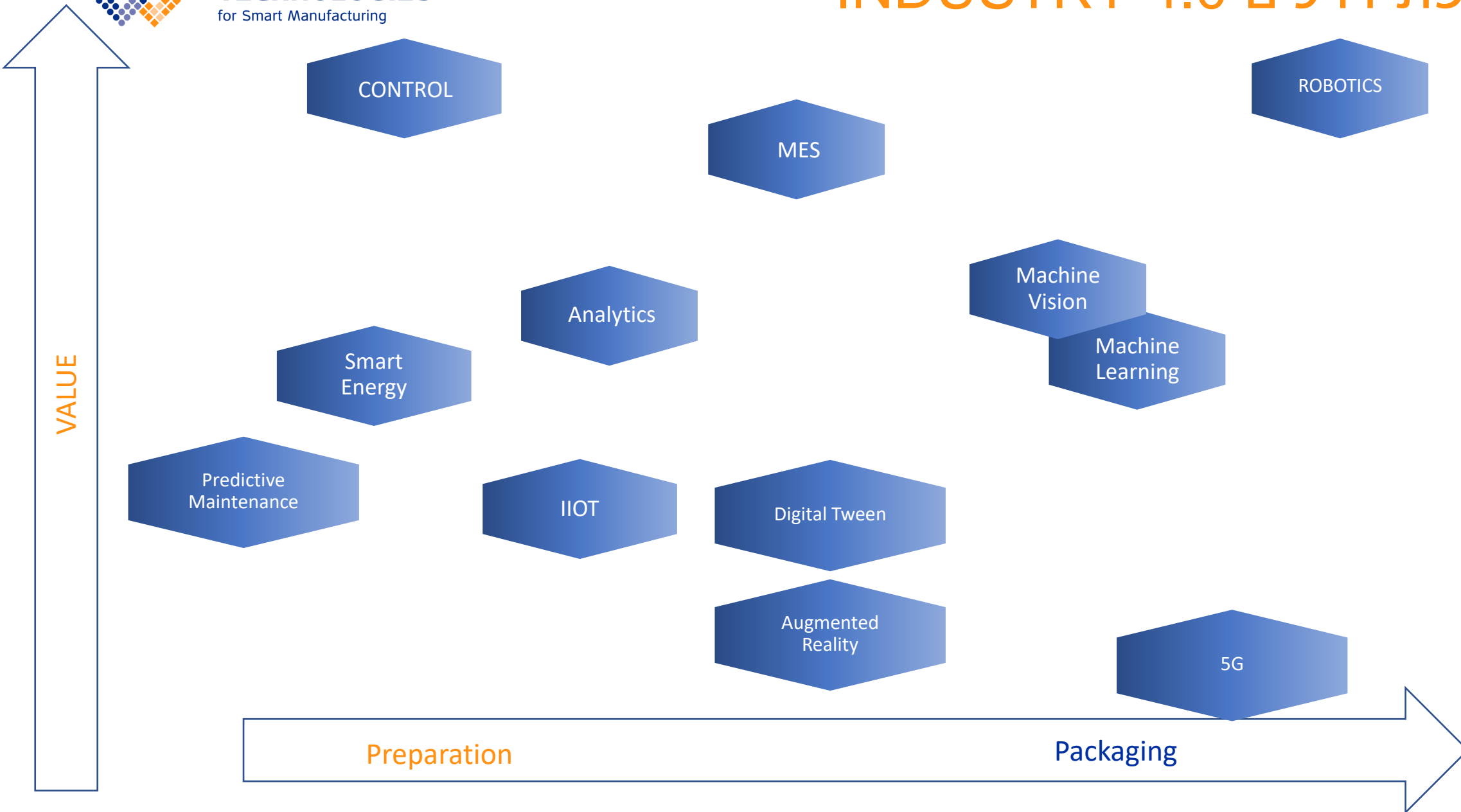


**CONTEL  
TECHNOLOGIES**  
for Smart Manufacturing



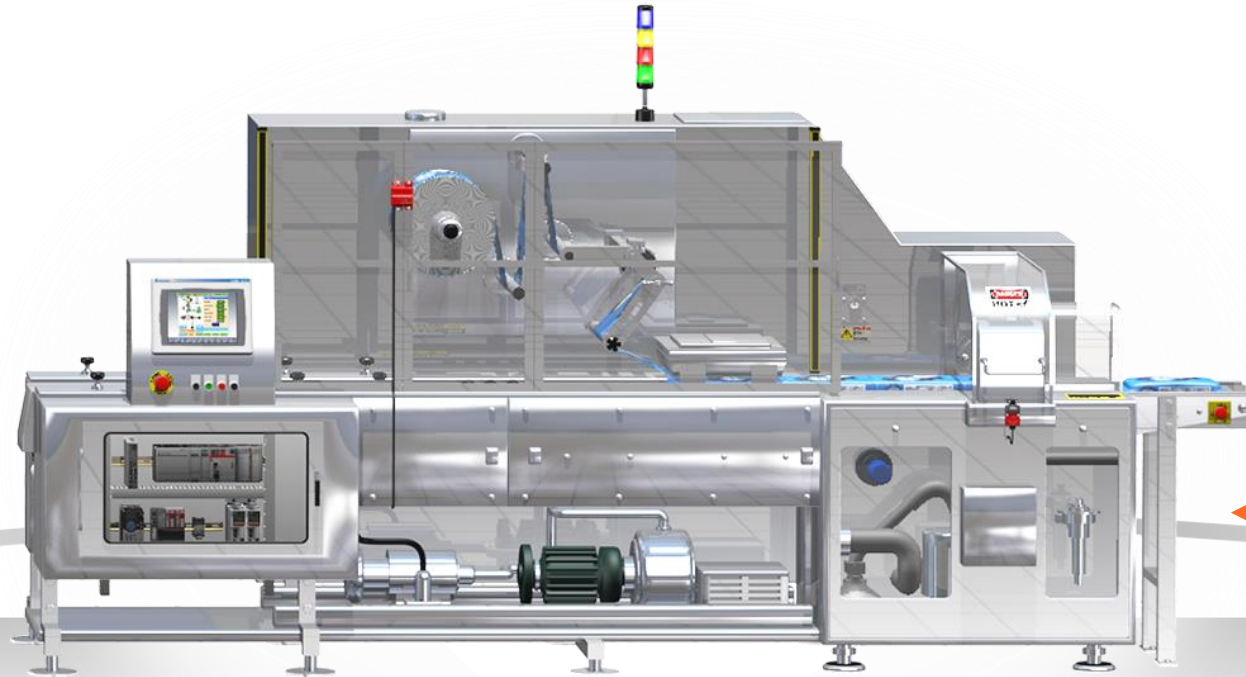
**CONTEL  
TECHNOLOGIES**  
for Smart Manufacturing

# מפת דרכים INDUSTRY 4.0



# SMARTER MACHINES & EQUIPMENT

**Real-time Data**  
Voltage, Kwh, Running Time,  
Temperature



**Information**

**CONTEXTUALIZATION**  
Energy/Product, OEE

**Knowledge**

**ANALYTICS**  
Predict bearing will fail in 10 hours

**Wisdom**

**OPTIMIZE**  
More efficient process workflows



# PLANTSHARP

- ✓ פלטפורמה טכנולוגית מבוססת MVC-Web - לפי תקני Iso27001
- ✓ פלטפורמה ומודולים מודולרים המאפשרים התחלה בקטן וצמיחה בגדול
- ✓ פלטפורמה העומדת בתקני אבטחה בינ"ל
- ✓ זמינות מכל מקום ומכל מכשיר
- ✓ תמיכה בריבוי שפות ובמספר אתרי ייצור במקום מרכזי אחד
- ✓ מערך ניהול הרשאות ברמת אובייקטים
- ✓ רכיב IoT hub אשר מהווים ניהול מרכזי של כלל מכשור ה-IoT במפעל
- ✓ פתרונות אנליטיקה לתחקור דוחות תפעולים, מערכת BI ועולם Predictive
- ✓ דאשבורדים מוכנים למנהלים ומסך מפעיל מהמתקדמים מסוגו בעולם





# PLANTSHARP Advanced Edition פתרונות

## פתרונות תפורים לצרכי המפעל

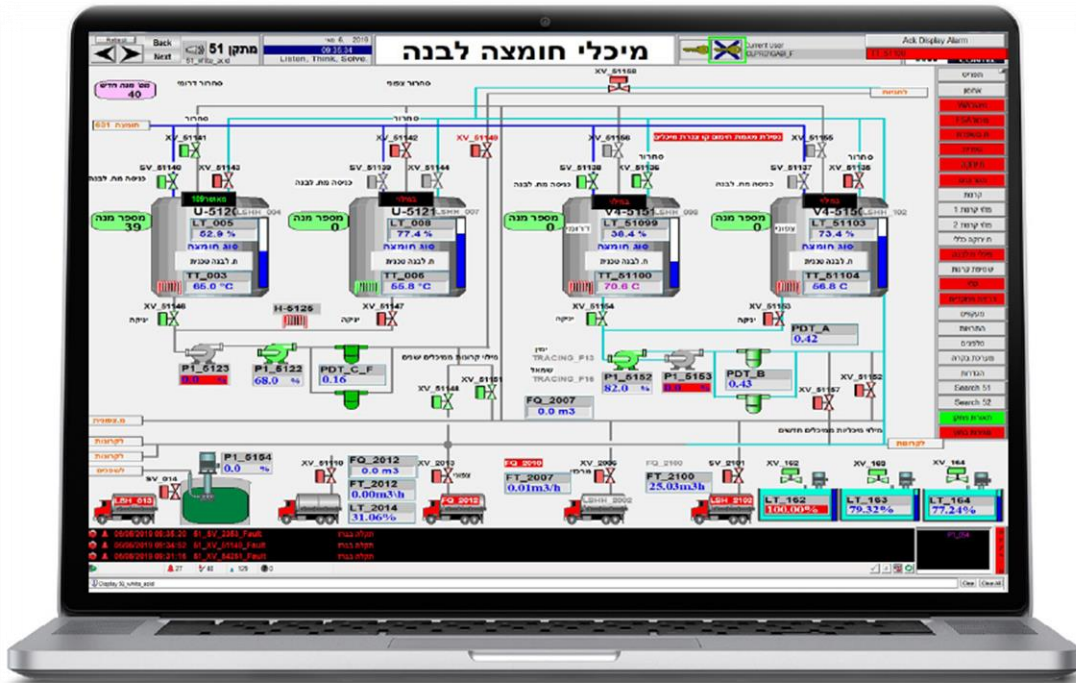
## התאמת DNA הלקוח וצרכיו לתוך הפלטפורמה





**CONTEL  
TECHNOLOGIES**  
for Smart Manufacturing

# SMART CONTROL YOUR ASSETS



הפחתת הוצאות תפעול שוטפות  
באמצעות שדרוג מערכי אוטומציה ובקרה



**CONTEL ICS**  
Industrial Control Systems



**CONTEL  
TECHNOLOGIES**  
for Smart Manufacturing

# DEEP LEARNING – MACHINE VISION



**COGNEX**

❖ יישומים חדשים בתחום הראייה  
הממוחשבת, מבוססי AI מסייעים ליצרנים  
לשפר את איכות התוצרת בהשקעות  
נמוכות.

## DEEP LEARNING



**CONTEL  
TECHNOLOGIES**  
for Smart Manufacturing



## רובוטים שיתופיים

- ❖ רובוטי **SCARA** – לפעולות pick-and-place או הרכבה ויכולת עבודה מקיפה של 360 מעלות.
- ❖ רובוט **עכביש** – אידיאלי לפעולות הדורשות מיומנות גבוהה בתנועה מהירה.
- ❖ רובוטי **משטוח** – בעלי יכולת פריקה והעמסה של ארגזים, שקים ופריטים שונים מהמסוע או המשטח ואל המשטח.
- ❖ רובוטים מובנים (ARTICULATED ROBOTS) - הרובוטים הנפוצים ביותר יכולים לשמש לעשרות יישומים: ריתוך נקודות, טיפול בחומרים, משטוח, פריקת משטחים, pick & place ועוד.
- ❖ **COBOT** – רובוטים שיתופיים, באמצעות מנגנוני הבטיחות המתקדמים של פאנוק אין צורך בגדרות הפרדה. סדרת הרובוטים השיתופיים כוללת ארבעה דגמים בעלי 6 מערכות צירים וכושר הרמה של עד 35 ק"ג.





**CONTEL  
TECHNOLOGIES**  
for Smart Manufacturing

# SMART POWER CONTROL

השקעות בלוחות חשמל חכמים מסייעות  
ליצרנים לשפר את זמינות נכסי הייצור  
שלהם, ולבצע אחזקה חזויה באמצעות  
המידע החדש הזמין להם

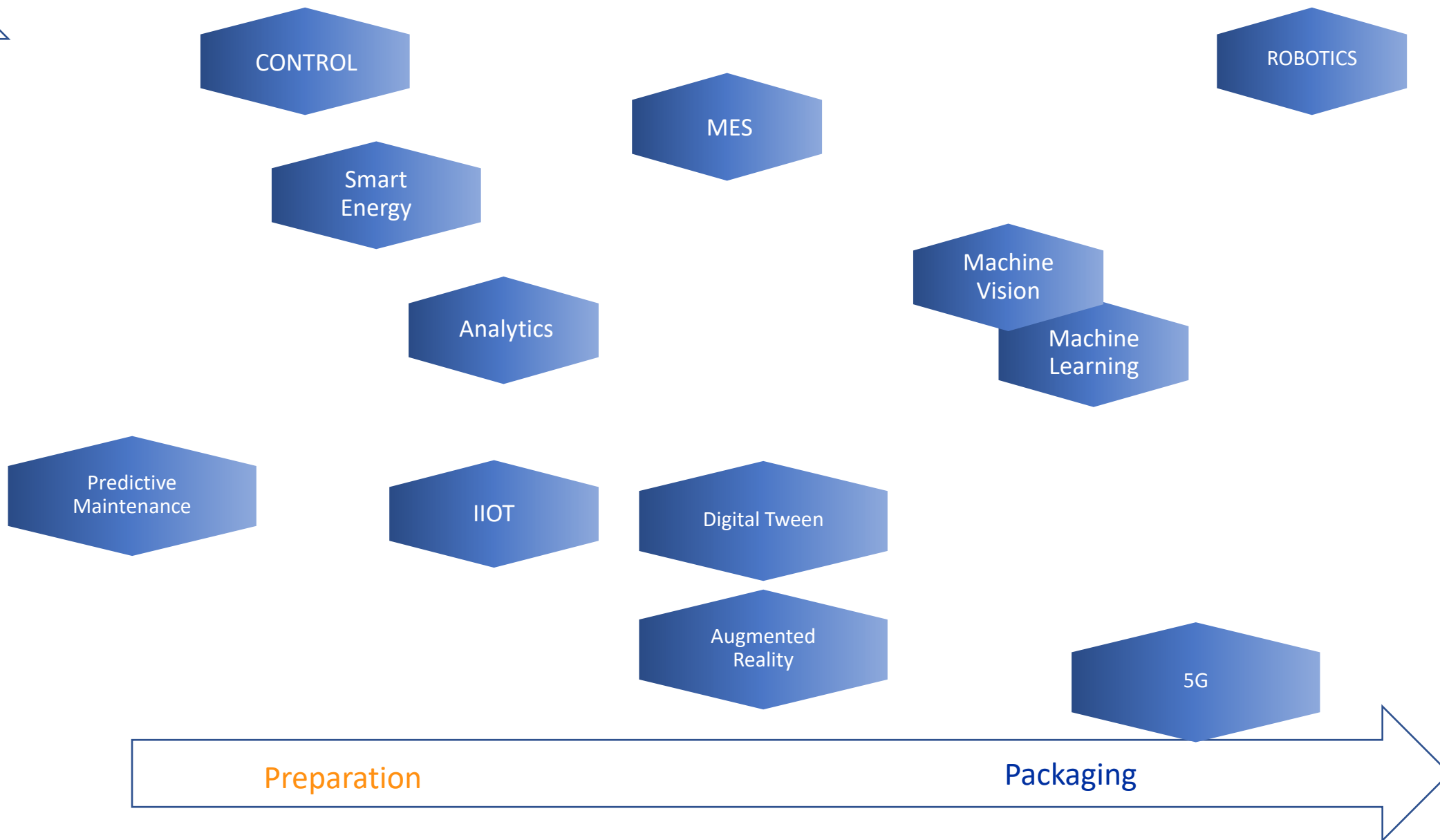


אלקטרוטכניקה ובקרה בע"מ



**CONTEL  
TECHNOLOGIES**  
for Smart Manufacturing

# מפת דרכים INDUSTRY 4.0



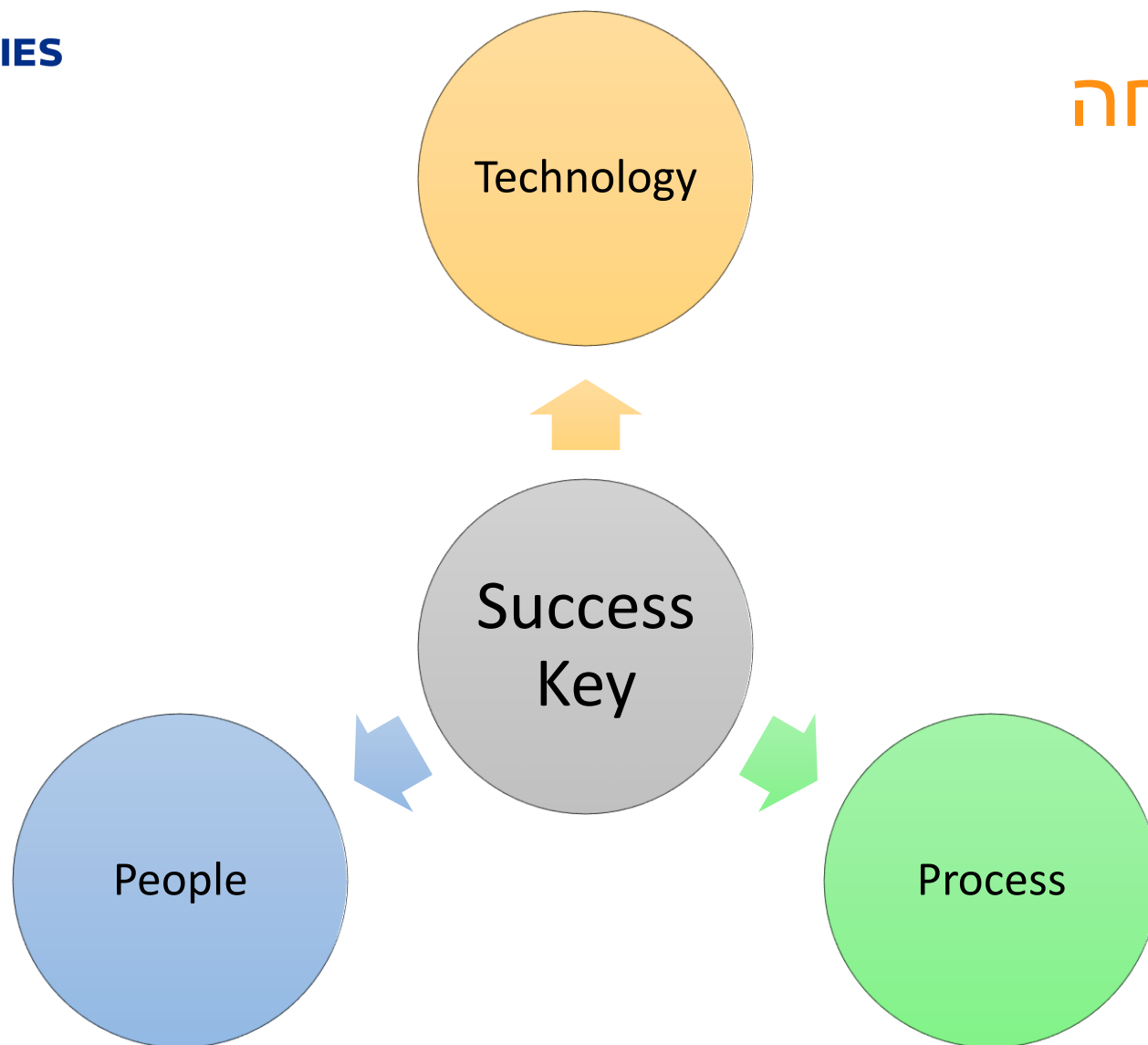






**CONTEL  
TECHNOLOGIES**  
for Smart Manufacturing

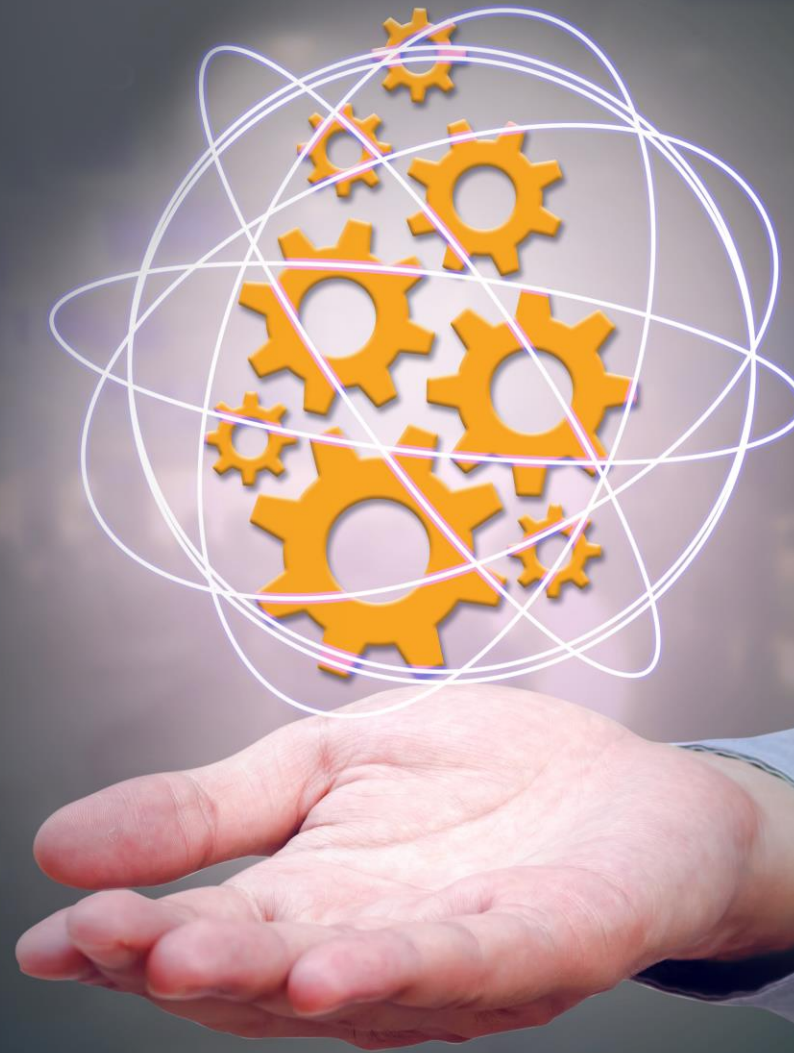
# מפתחות להצלחה







**CONTEL  
TECHNOLOGIES**  
for Smart Manufacturing



שי גרשון

מנכ"ל משותף בקבוצת  
קונטאל טכנולוגיות

054-9260353

shai@contel.co.il