

# תהליך ניהול סיכונים

למה ואיך

5.2.2018

מצרי ציפי / איכות גלובאלית  
אדמה פתרונות לחקלאות

# הערכת סיכונים

הערכת סיכונים הינו תהליך מניעה שמתייחס ל"בעייה" עוד בטרם התרחשותה ובכך מקטין את השפעתה השלילית.

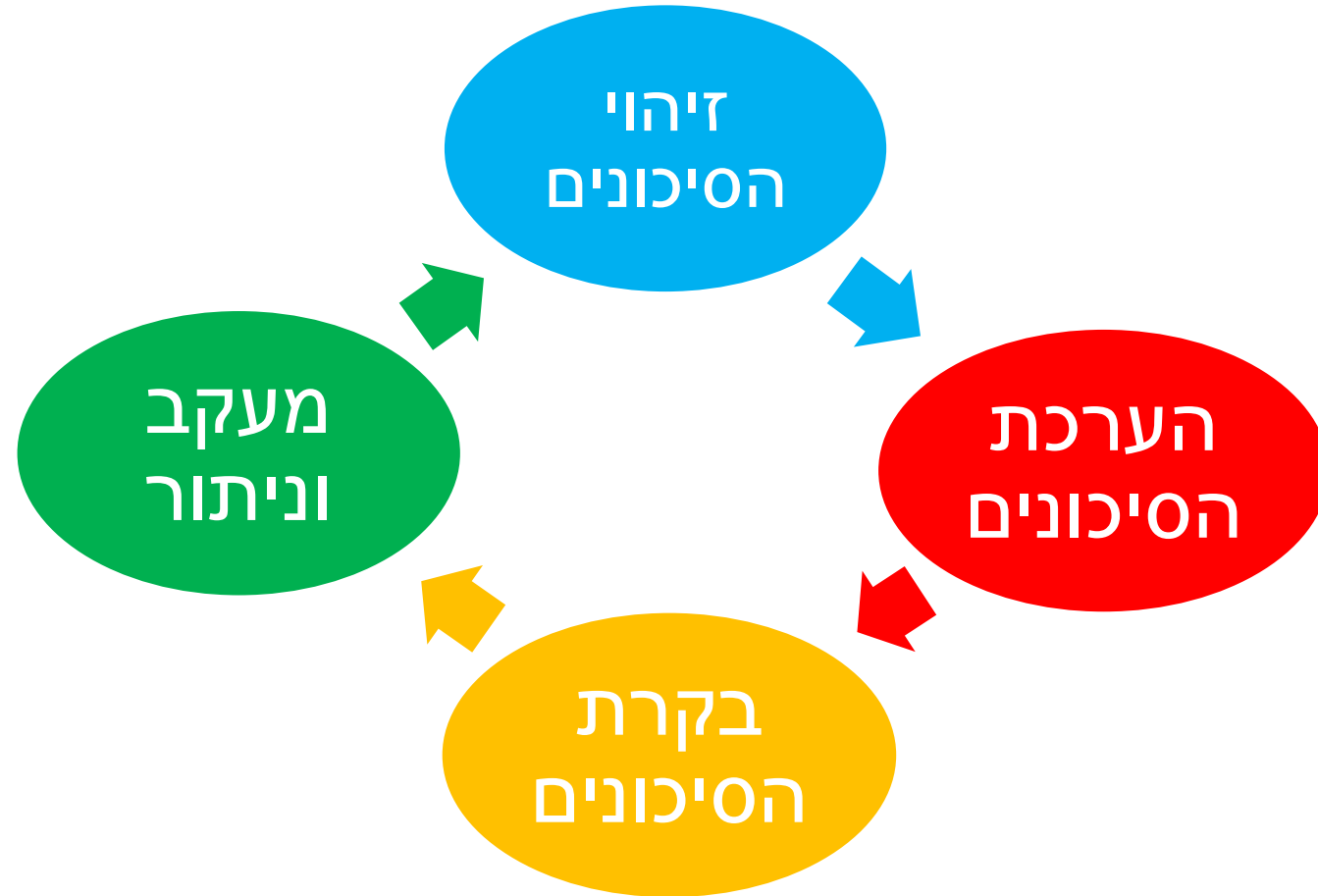


# סיכון

סיכון הוא שילוב של **הסיכוי** (הסתברות) להתרחשותו של ארוע מסויים

עם **השלכות** / **חומרת** התוצאה במידה ויתרחש.

# תהליך ניהול סיכונים



# זיהוי הסיכונים

זיהוי הסיכונים מבוצע באופן מובנה על בסיס מידע וידע.

על פי רוב ניתן להעזר בשאלות הבאות המסייעות בזיהוי הסיכונים:

- מה עשוי להשתבש ?
- האם עשוייה להתקבל תוצאה לא רצויה בעקבות פעולה מסויימת ?



# הערכת הסיכונים

הינו אומדן הסיכון על בסיס סבירות התרחיש להתרחש, ובהשלכות/חומרת הארוע במידה ויתרחש. במקרים מסויימים יכולת זיהוי/גילוי הנזק הינה גורם שיש לשקול.

ניתוח הסיכון



מבוצעת על ידי השוואת ניתוח סיכון שזוהה ונותח כנגד סקאלת קריטריונים לסיכון שנקבעה מראש.

הערכת הסיכון

# הערכת הסיכונים

להערכת הסיכונים ניתן להעזר בשאלות הבאות :

- מה הסיכוי שזה ישתבש ?
- מהן ההשלכות / תוצאה בהשוואה לסקאלה שהוגדרה מראש ?
- האם יש אפשרות לזיהוי מוקדם ?



## בקרת הסיכונים

בקרת סיכונים הינו תהליך קבלת החלטות  
מה יש לבצע על מנת להוריד את רמת  
הסיכון כך שיהיה קביל.





# בקרת הסיכונים

לבקרת הסיכון ניתן להעזר בשאלות הבאות:

○ האם הסכון מעל לרמה הקבילה ?

○ מה ניתן לעשות על מנת להוריד את הסיכון ?

○ מה המאזן בין ההשקעה בהורדת הערכת הסיכון מול המשאבים המושקעים?

○ האם נוצרו סיכונים חדשים בעקבות השינוי לקבלת הסיכון ?



## מעקב וניתור

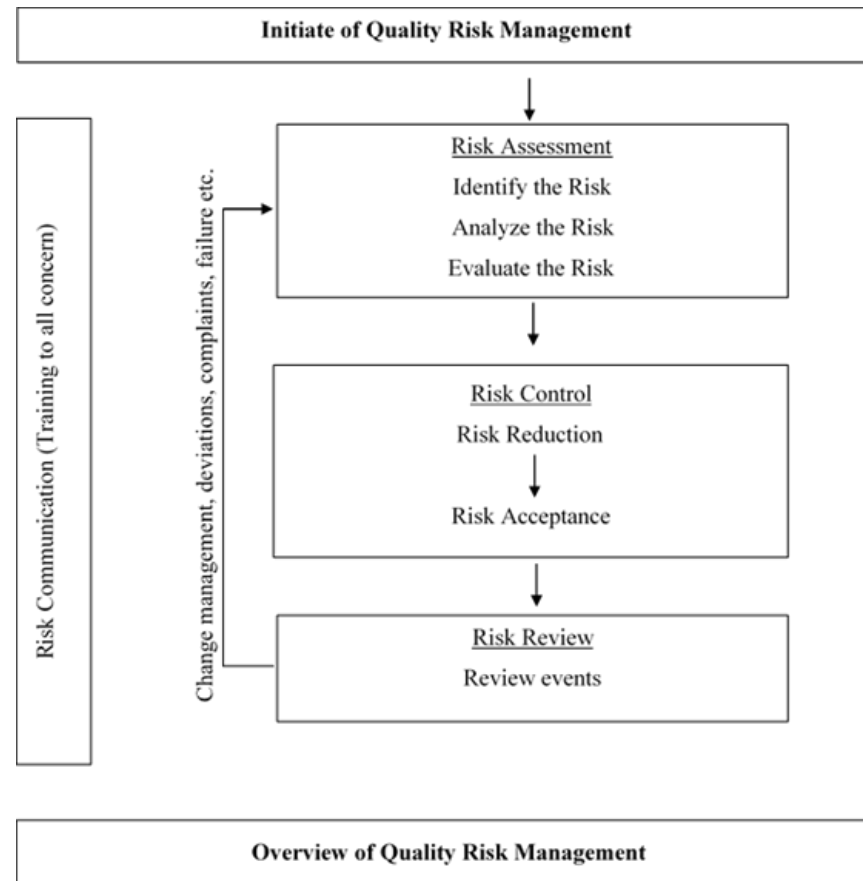
ברגע שבוצעה הערכת סיכונים ראשונה יש להמשיך  
לעבור על הסיכונים הפוטנציאליים בהערכות הסיכון ולבחון :



❖ האם הבקורות שהוטמעו אכן תקפות (אפקטיביות).

❖ בחינה וזיהוי סיכונים חדשים בעקבות שינויים.

# תהליך הערכת סיכונים הינו תהליך מחזורי מתמשך



לעבודה

# שלב א – הגדרת העבודה

בתחילת ביצוע יש להגדיר – מהו הנושא

"ניתוח סיכוניי איכות"

"ניתוח סיכונים לזיהום צולב"

"ניתוח סיכוניי בטיחות"

"ניתוח סיכונים לסביבה"

"ניתוח סיכונים לפרוייקט"

# הגדרת מסגרת

היקף ותכולת התהליך הנבחן

מתקן

מערכת מסויימת

תהליך עבודה

# הגדרת הצוות

אבטחת איכות

QC

מנהל מתקן

מפעיל

מו"פ

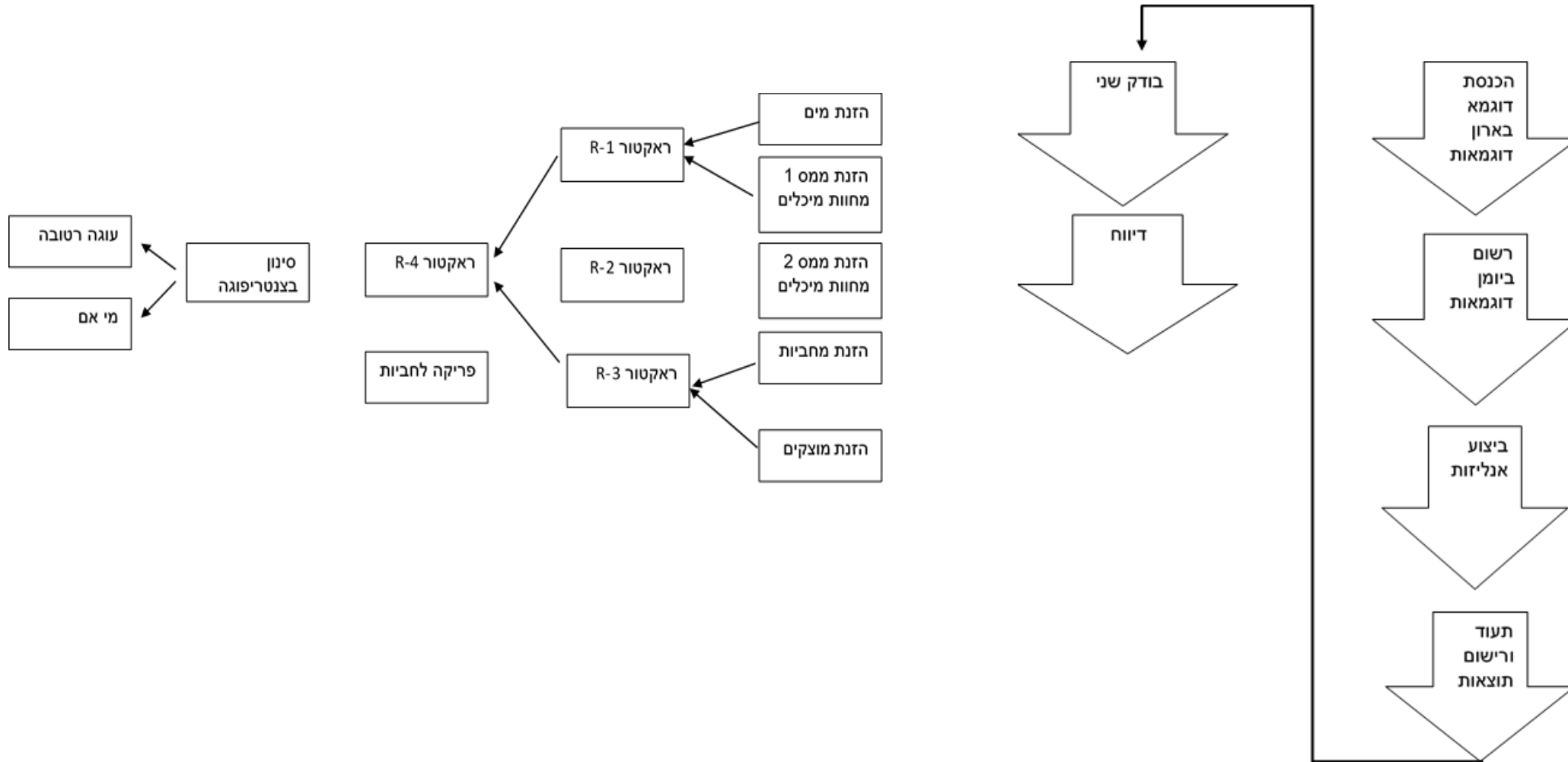
ראש צוות

טכנולוג



אחזקה

# מיפוי התהליך





הגדרת העבודה ✓

הגדרת מסגרת/תכולה ✓

הגדרת הצוות ✓

מיפוי התהליך ✓

# שלב ב' – הגדרת הסקאלות

## קריטריוני החומרה Severity

דירוג	חומרה	תאור
5	קריטית	<ul style="list-style-type: none"><li>פונקציונליות המוצר מושפעת.</li><li>השפעה על מנות נוספות.</li><li>השפעה רגולטורית משמעותית (למשל מכתב אזהרה, אי קבלת אישור למכירת מוצרים מהאתר).</li><li>תלונת לקוח בעלת ערך כספי גבוהה.</li></ul>
4	מהותית	<ul style="list-style-type: none"><li>מוצר לא תקין.</li><li>אי התאמה לתק הרישוי.</li><li>תלונת לקוח.</li></ul>
3	בינונית	<ul style="list-style-type: none"><li>פגמים קלים שזוהו במהלך הבדיקה באתר.</li><li>השמדת מוצר.</li></ul>
2	נמוכה	<ul style="list-style-type: none"><li>שלב ביננים לא תקין.</li><li>פגמים ויזואלים שאובחנו, דיכון להשפעה על מוצר מוגמר נמוכים</li><li>השפעה על ניצולת או יעילות</li></ul>
1	אין	<ul style="list-style-type: none"><li>סיכון קביל</li><li>איכות המוצר ותפקודו לא יסגעט</li><li>אין השפעה בטיחתית</li></ul>

## סיווג יכולת הזיהוי Detectability

דירוג	תאור
5	אין בקרות בשגרה, לא ניתן לזהות כשל.
4	סיכוי נמוך מאוד – הבקרות ככל הנראה לא יזהו או ימנעו כשל.
3	סיכוי נמוך – ייתכן והבקרות יזהו כשל במוצר המוגמר
2	סיכוי בינוני – הבקרות יזהו כשל בשלבים המוקדמים
1	סיכוי גבוהה – הבקרות יזהו בוודאות כשל פוטנציאלי וימנעו אותו

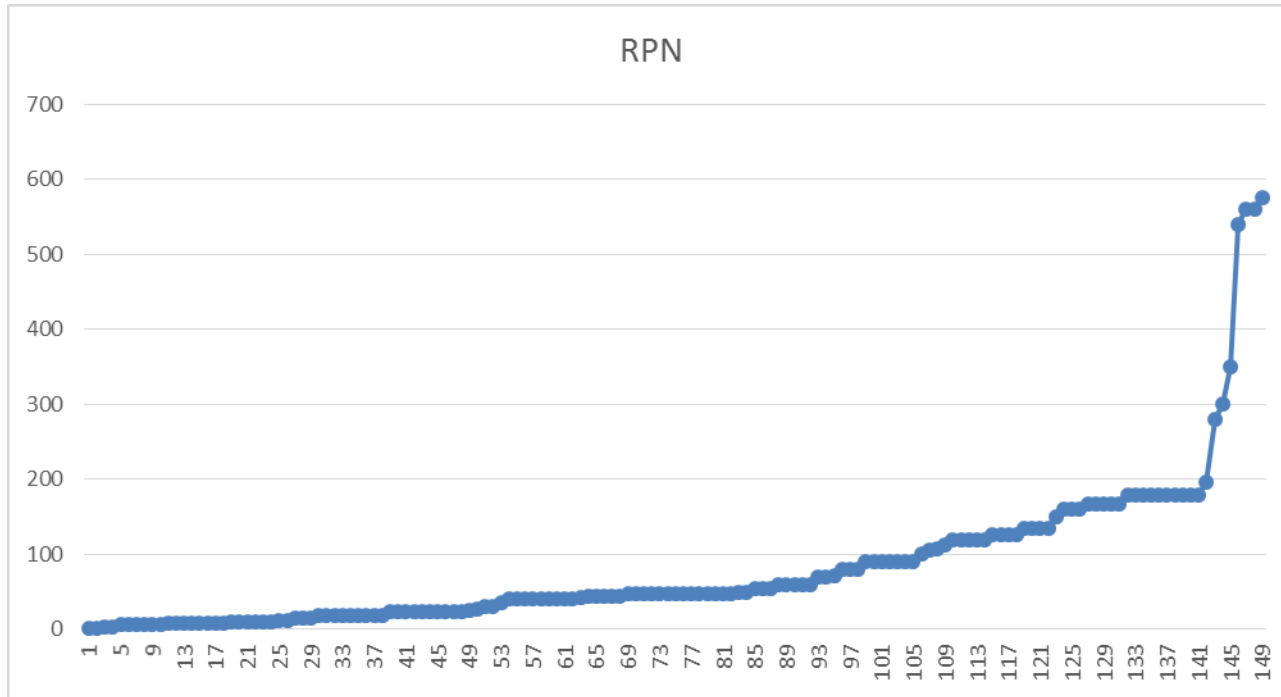
## סבירות / סיכוי התרחשות Likelihood

דירוג	סבירות הכשל	תאור
5	גבוהה	בלתי נמנע שיקרה, מהניסיון ייתכן אחת לחודש
4	בינונית	עשוי להתרחש, מהניסיון אחת ל 1-3 חודשים
3	נמוכה	עשוי להתרחש, מהניסיון אחת ל 3-12 חודשים
2	נמוכה מאוד	נדיר שיתרחש, ייתכן בסבירות של 1-5 שנים
1	אין	לא צפוי שיתרחש כלל – אחת ל 5 שנים אולי

<u>פעולה נדרשת</u>	<u>RPM - חישוב הסיכון</u>
פעולה מיידית נדרשת	75 – 125
פעולה להורדת הסיכון נדרשת	48 – 74
יש לשקול שיפור פעולות מונעות	10-47
הסיכון סביר ואין צורך בפעולה נוספת	< 10

<u>פעולה נדרשת</u>	<u>Risk Level</u>
נדרשת פעולה לביטול או הורדת הסיכון	High
יש לשקול שיפור פעולות מונעות	Medium
הסיכון סביר ואין צורך בפעולה נוספת	Low

# כמותי / איכותי



<b>Severity Rating</b>	Major (5)	High	High	High	High	High
	Significant (4)	Medium	Medium	High	High	High
	Minor (3)	Low	Medium	Medium	Medium	High
	Slight (2)	Low	Low	Medium	Medium	Medium
	None (1)	Low	Low	Low	Low	Low
		Improbable (1)	Rare (2)	Possible (3)	Occasional (4)	Probable (5)
<b>Likelihood Rating</b>						

# שלב ג' - יוצאים לדרך

- מה עשוי להשתבש ?
- האם עשוייה להתקבל תוצאה לא רצויה בעקבות פעולה מסויימת ?

- האם הסכון מעל לרמה הקבילה ?
- מה ניתן לעשות על מנת להוריד את הסיכון ?
- מה המאזן בין ההשקעה בהורדת הערכת הסיכון מול המשאבם המושקעים?
- האם נוצרו סיכונים חדשים בעקבות השינוי לבקרת הסיכון ?



- מה הסיכוי שזה ישתבש ?
- מהן ההשלחות / תוצאה בהשוואה לסקאלה שהוגדרה מראש ?
- האם יש אפשרות לזיהוי מוקדם ?

