



הצגת המערך
הלוגיסטי ושרשרת
ההספקה ברכבת
ישראל

כנס ספקים והזדמנויות עסקיות בעולמות הרכש ברכבת ישראל

יעוד אגף הלוגיסטיקה



לשמש סמכות מקצועית עליונה לניהול הלוגיסטיקה בחברת הרכבת, לשם מתן פתרונות ותמיכה מקצועית לשאר המסגרות הארגוניות הקיימות בחברה וליישום מדיניות המנכ"ל והדירקטוריון.

לשמש זרוע לתכנון ניהול וביצוע הלוגיסטיקה ברכבת ישראל עבור המנכ"ל ומטהו בכל ההיבטים הלוגיסטיים חוצי הארגון ובכל תהליך לוגיסטי שיש בו ערך מוסף לראיה הכוללת

לאפשר לחטיבות התפעול לעסוק בליבת עיסוקן
תוך קבלת שירות לוגיסטי עוטף

תחומי אחריות האגף

בינוי ופרויקטים

ניהול חוזים ותקציב
קבלנים/ספקים

פרויקטים ומשימות בדק

שדרוג ושיפור תשתיות
על ידי פעילות בינוי יזומה.



נגישות

קביעת מדיניות
חוצה ארגון

אכיפת נהלים בארגון

ביצוע פרויקטי נגישות



אחזקה וקונסטרוקציה

אחזקת מערכות
אלקטרומכניות – מעליות,
דרגנועים, מיזוג ומשאבות.

אחזקת תשתיות – ביצוע
אחזקה מונעת, יזומה ושבר
בכלל המבנים

אחזקת ותחזוקת מערכות
גילוי וכיבוי אש
וציוד מטלטלין

בדק אלמנטים לא
קונסטרוקטיביים



שרשרת האספקה

ניפוק ציוד יעודי וכללי
לכלל חטיבות הרכבת

מגוון של כ - 70,000
פריטים בפריסה ארצית

מעבר לאוטומציה
במחסנים



תפעול ולוגיסטיקה

תכנון ומענה לוגיסטי
אינטגרטיבי בשגרה
ובמצבי החירום.

ניהול חוזים בכלל
תחומי הלוגיסטיקה

אספקת ציוד לכל סוגיו

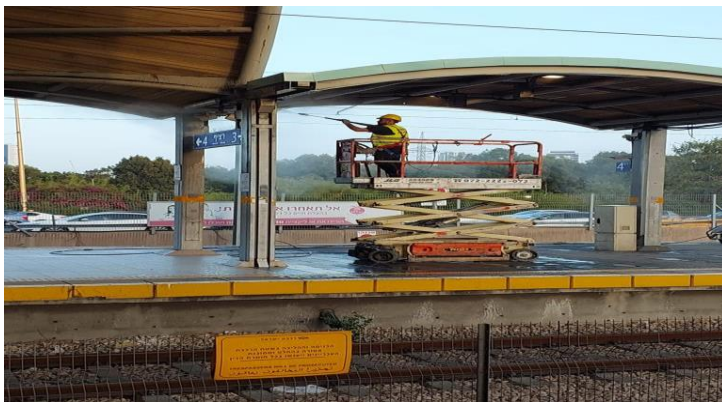
אחריות לתחום
ההסעדה וכיבודים

אספקת ציוד בר קיימא -
אבזור ריהוט, מיכון לבן,
ציוד פריסה חירום.



מעקב ובקרה על רמת איכות השירות בכלל החתכים הלוגיסטיים ע"י ביצוע סיורים וביקורות
אינטגרטיביות בכלל התחנות והמתחמים

עיקרי אתגרי אגף הלוגיסטיקה



גידול בכמות הנוסעים – שדרוג ותחזוקת התחנות

פתיחת תחנות נוסעים נוספות (67) – ועדות היגוי

מעבר למחסנים חכמים (מודולות) + הקמת אתרים
לאחסנת חומרי מסילה

גידול בכמות העובדים – מענה בדיור
שדרוג מתחמים

קידום תחום הנגישות

גידול במבנים ואלמנטים לתחזוקה



עליה מתמדת בהיקף הפעילות הרכבתית (כ"א, תחנות, מתחמים,
רמות מלאי) תוך שמירה על איכות המענה הלוגיסטי

